



SA 420 数字式信号调节器

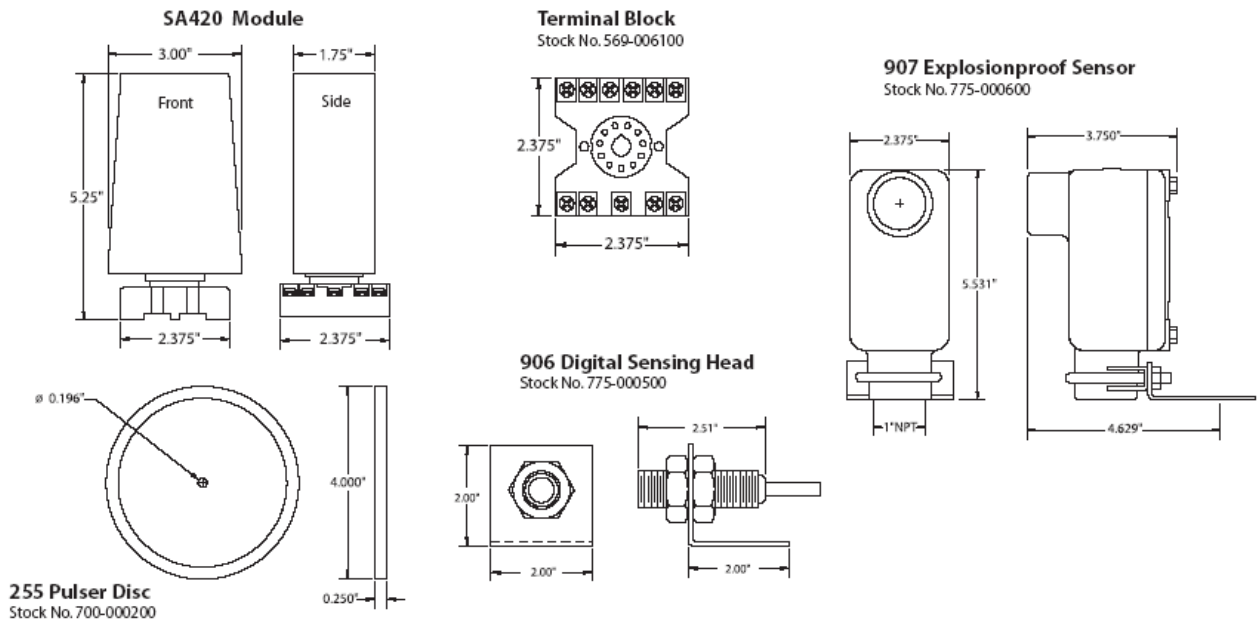
- 校验简便，可现场调节
- 4—20 mA 及 0—10 Vdc 输出
- 接受输入频率范围位 0.01 Hz—10 KHz
- 界面适用于多种传感器
- 通过 ETL 认证，符合 UL 和 CSA 标准
- DIN 导轨安装组件

产品概述

SA 420 数字式信号调节器输出与转轴速度成正比的模拟信号。4—20 mA 及 0—10 Vdc 输出信号可用于数字显示，PLC，图表记录仪，环路控制，驱动速度控制器等各种控制和监测设备。SA 420 的传感器输入电路的宽电压量程以及波形灵活性使其能够将霍尔效应传感器，接近开关，磁性传感器及各种脉冲发生设备的输入信号转换为模拟输出。标准的 SA 420 系统包括一个 DIN 导轨安装组件，一个 906 传感头和一个 255 脉冲盘。SA 420 可有效防止机器损毁、产品的耗费和昂贵的滞工期，保障生产安全，提高生产效率。

尺寸图

Dimensional Drawings • SA420 Digital Signal Conditioner



大间隙传感器的安装

标准传感器配有一个安装支架和两个锁紧螺母，易于调节以获得适当的间隙距离。防爆传感器可与开槽安装支架配套，调节方便。

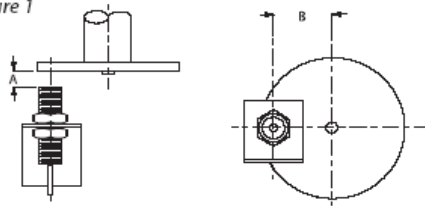
在安装时应使磁体中心在旋转的过程中始终对准传感头中心。传感器与磁盘或拼合环的间隙距离为 $9.525 \pm 3.175\text{mm}$ ($3/8" \pm 1/8"$)。脉冲盘的磁区中心距中心孔的距离为 $1-3/4"$ 。

可选件

- 907 防爆传感头
 - 当轴末端无法安装脉冲磁盘时，也可选用拼合脉冲环，拼合环的材质有：
 - ◇ PVC
 - ◇ 铝质
 - ◇ 不锈钢
 - EZ100 简易安装支架可与防爆传感器配套
 - 防爆防水 NEMA 外壳
- * 更多选择请咨询我们

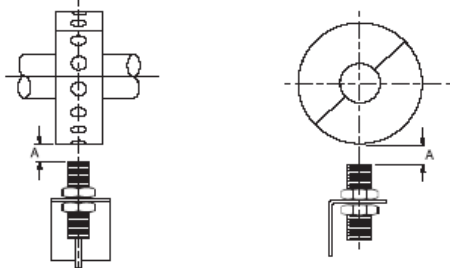
Standard 906 Sensor and Disc*

Figure 1



Standard 906 Sensor and Wrap*

Figure 2

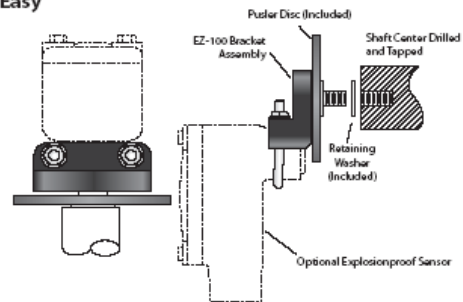


* 907 Explosionproof Sensing Head is also compatible with discs and wraps.

Optional EZ100 Easy

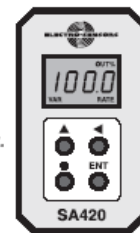
Mount Bracket

Figure 3



Calibration is Made Easy Using the 4 Buttons on the Front Panel

- ▲ **Up Arrow Button** changes the value of the position in focus (flashing) while in the calibration mode. In standard mode this button will toggle the display between frequency input (hertz) and output percentage of 4-20 mA or 0-10 Vdc.
- **Decimal Point Button** changes the position of the decimal point while in calibration mode.



- ◀ **Left Arrow Button** moves the focus to the next position when in the calibration mode.
- ◻ **ENT Enter Button** enters or exits the calibration mode.

产品参数 • SA 420

输入功率

电压.....115 Vac (标准);
230 Vac, 12 Vdc 或 24 Vdc 可选
频率.....50~60Hz
要求.....2.5 VA @ 115/230 Vac
65 mA @ 12 Vdc, 40 mA @ 24 Vdc

输入信号

类型.....开放式集电极 NPN&PNP
逻辑电平 5V, 最小 3V
磁性传感器 $\pm 50\text{MV}$
振幅.....25Vp-p max.
传感器供电.....12 Vdc @ 50 mA max
频率.....0.01Hz~10KHz
全量程输出最小输入
..... 0.5 Hz = 3.8 rpm at 8 PPR
(PPR: 每转脉冲数)

* 更低量程请咨询我们。

输出信号

类型.....0-10 Vdc 4-20 mA, 500 Ω Max.
精度.....0-10 Vdc & 4-20 mA 0.1% 线性
阶跃响应时间.....输入为 50 Hz: 10~90%
高于 50 Hz: 50ms 或 30ms+1/50Hz
低于 50Hz: 30ms+1/输入频率

一般参数

外壳.....NEMA 1
电子..... ETL 认证, 符合 UL 508 标准
CSA C22.2 #14-95
安装.....DIN 导轨安装或独立安装
906 传感器.....铝 3/4"-16 UNF, 3 线屏蔽电缆 3 m
907 防爆传感器.....铸铝, 通过 CSA 认证
UL: Class I Group D,
Class II Groups E, F, G; Class III
255 脉冲盘..... 尼龙 12, 直径 4", 16 磁极
间隙距离..... $9.525 \pm 3.175\text{mm}$ ($3/8" \pm 1/8"$)
工作温度..... 0~60 °C