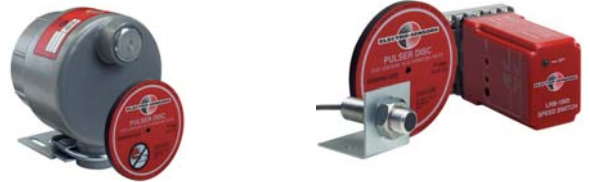




# 美国伊莱克森 机械安全监测专家

转速监测



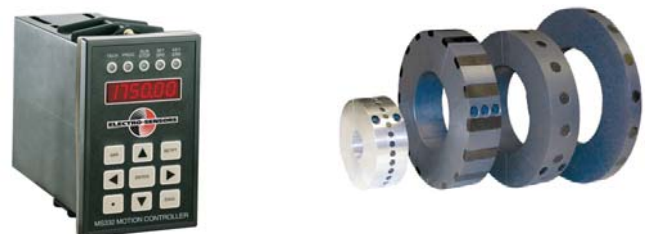
振动监测



开度监测



电机控制



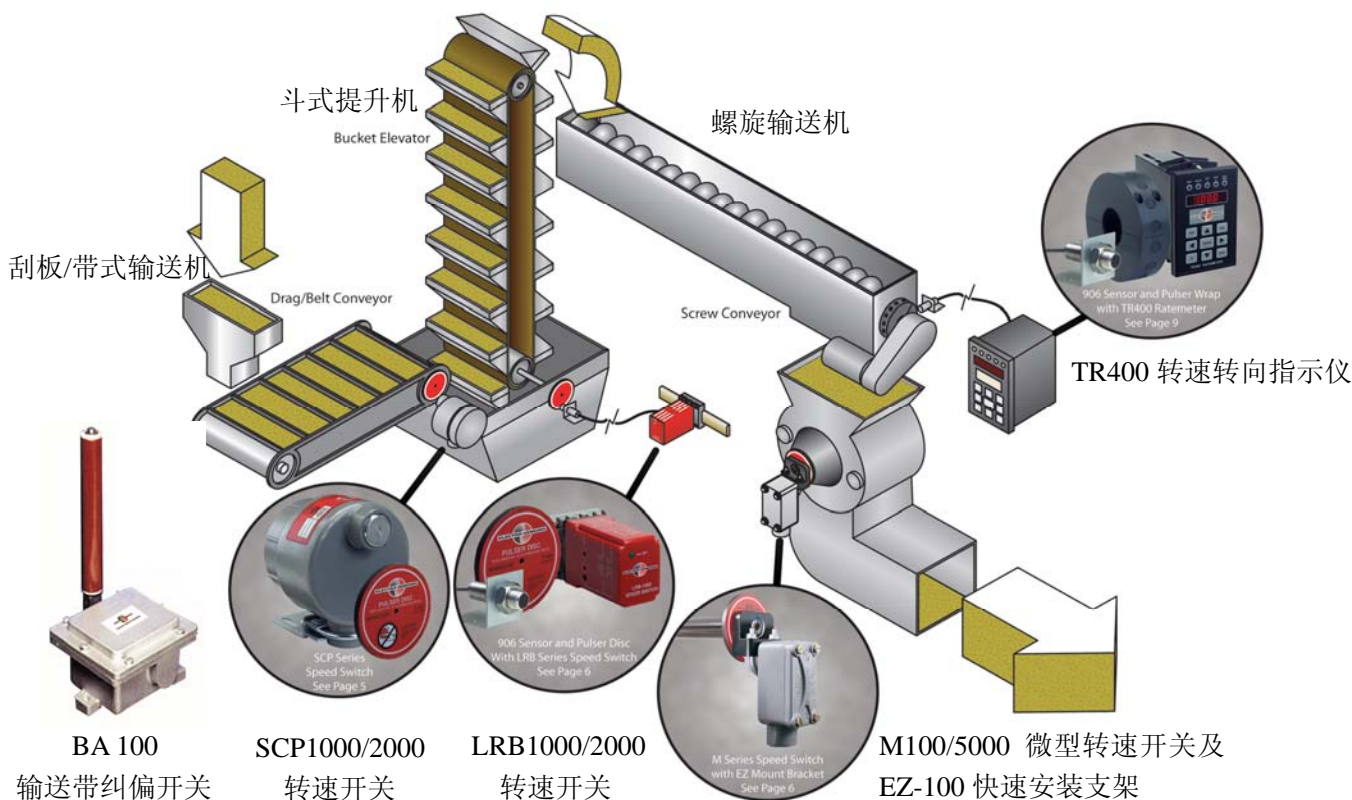
中港澳总代理

**Euro-me**

深圳市联欧贸易发展有限公司  
Euro-me Trade & Development Co., Ltd.

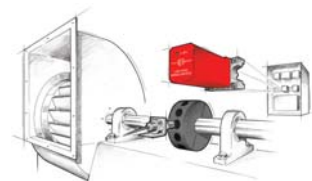
## 为什么要进行转速及振动监测?

由于电机损坏、掉电、皮带打滑/断裂、物料超载或阻塞等各种不可预料的原因, 设备常会出现超速、欠速或停机等有害现象。通过监测设备的转速情况对设备运行状况作出判断, 可及时有效地发现事故苗头并提前采取预防措施, 避免故障扩大而导致的严重后果, 如设备损坏、物料浪费或昂贵的滞工期, 从而保障了设备安全运行, 使生产率得到显著提高。

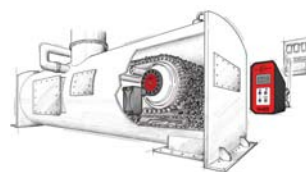


### 伊莱克森 (Electro-Sensors) 的主要保护对象

- ◆ 带式输送机
- ◆ 斗式提升机
- ◆ 起重机
- ◆ 振动传送带
- ◆ 泵
- ◆ 破碎机
- ◆ 锅炉辅机
- ◆ 涡轮机
- ◆ 旋转气闸
- ◆ 干燥机
- ◆ 风机/鼓风机
- ◆ 滑门/阀门等



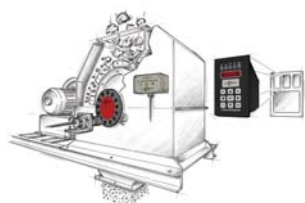
工业风机



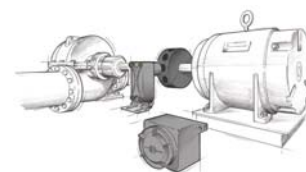
给煤机

### 伊莱克森 (Electro-Sensors) 的主要应用领域

- ◆ 冶金
- ◆ 石油
- ◆ 电力
- ◆ 矿山
- ◆ 水泥
- ◆ 建材
- ◆ 散料处理
- ◆ 水利
- ◆ 化工
- ◆ 包装
- ◆ 粮食
- ◆ 食品
- ◆ 纺织
- ◆ 纸浆
- ◆ 造纸
- ◆ 其他



破碎机



泵

### SCP1000-2000 转速开关 可预设转速开系统

- 单或双继电器设定值保护
- 设定值范围：1~100 rpm; 10~1000 rpm
- 内置启动延时及信号损耗保护
- 通过 ETL 认证，符合 UL 和 CSA 标准
- 防爆外壳，防污防尘，防油防水
- 超速或欠速选择开关
- 设定值通过数码刻度盘调节



### LRB 1000/2000 转速开关 DIN 导轨安装 / 独立安装

- 设定值通过数码刻度盘调节，无需通电
- 单个或两个继电器设定值保护
- 设定值范围：1~100 rpm; 10~1000 rpm (可提供其它类型，具体请向我们咨询)
- 内置启动延时及信号损耗保护
- 超速及欠速模式的失效保护
- 通过 ETL 认证，符合 UL 和 CSA 标准



### DR 1000 转速开关 数字式零速开系统

- 易于安装、校准
- 坚固耐用，防尘防污防油
- 设定值可在 0.5~5000RPM 范围内精确调节
- 通过 ETL 认证，符合 UL 和 CSA 标准
- 防爆型铸铝外壳
- 带失效保护



### EZ-100, EZ-SCP 简便安装支架 与速度开关或速度传感器配套使用

- 新颖的安装方式
- 安装简便快捷 (钻孔及攻螺纹)
- 无需其它支架或部件
- 包含负重强，寿命长的密封轴承
- 与轴同时移动，以补偿轴的移动与振动



### 脉冲拼合环

- 在转轴末端无法安装脉冲磁盘的场合选用
- 无需拆机安装
- 五种类型的拼合环，适合大多数应用场合
- 每转脉冲数可为客户应用定制
- PVC，铝或不锈钢材质
- 可提供高温拼合环



### TR 400 可编程数字式速率计/ 转速表 旋转设备的转速及转向显示

- 显示速率和进程时间
- 安装、设置简便
- 现场可编程
- 单通道或正交模式
- NEMA 4 面板
- 全面诊断功能
- 面板反转指示
- 键盘锁定功能
- 可选 4~20mA 或继电器输出



### SS 110 DIN 导轨安装低速开关

- 超速或欠速模式下继电器设定值保护
- 设定值范围: 0.01 - 0.99 rpm; 0.1 - 9.9 rpm
- 无需电源的旋转开关刻度盘校验方式
- 欠速模式下的失效保护
- 现场可调
- DIN 导轨安装或独立安装
- 通过 ETL 认证, 符合 UL 和 CSA 标准

### AP1000 数字式速率计/ 转速表 使用微处理器单元, 可精确到小数点后 2 位

- 现场可编程, 面板安装
- 显示范围为 0~9999 的速率或进程时间 (TIP)
- 安装、校准简便
- 高效 LED 显示, 读数方便
- 通过 ETL 认证, 符合 UL 和 CSA 标准
- 提供包括传感器和脉冲盘的完整系统



### SA 420 转速—模拟信号转换器 将转轴速度转换成模拟输出

- 4—20 mA 及 0—10 Vdc 输出
- LCD 显示, 编程简便, 可现场调节
- 监测速度范围: 0~10000 rpm
- DIN 导轨安装组件
- 与所有类型传感器兼容
- 通过 ETL 认证, 符合 UL 和 CSA 标准
- 可提供防爆型传感器



注: 在转轴末端无法安装脉冲磁盘的场合, 均可选用脉冲拼合环。







